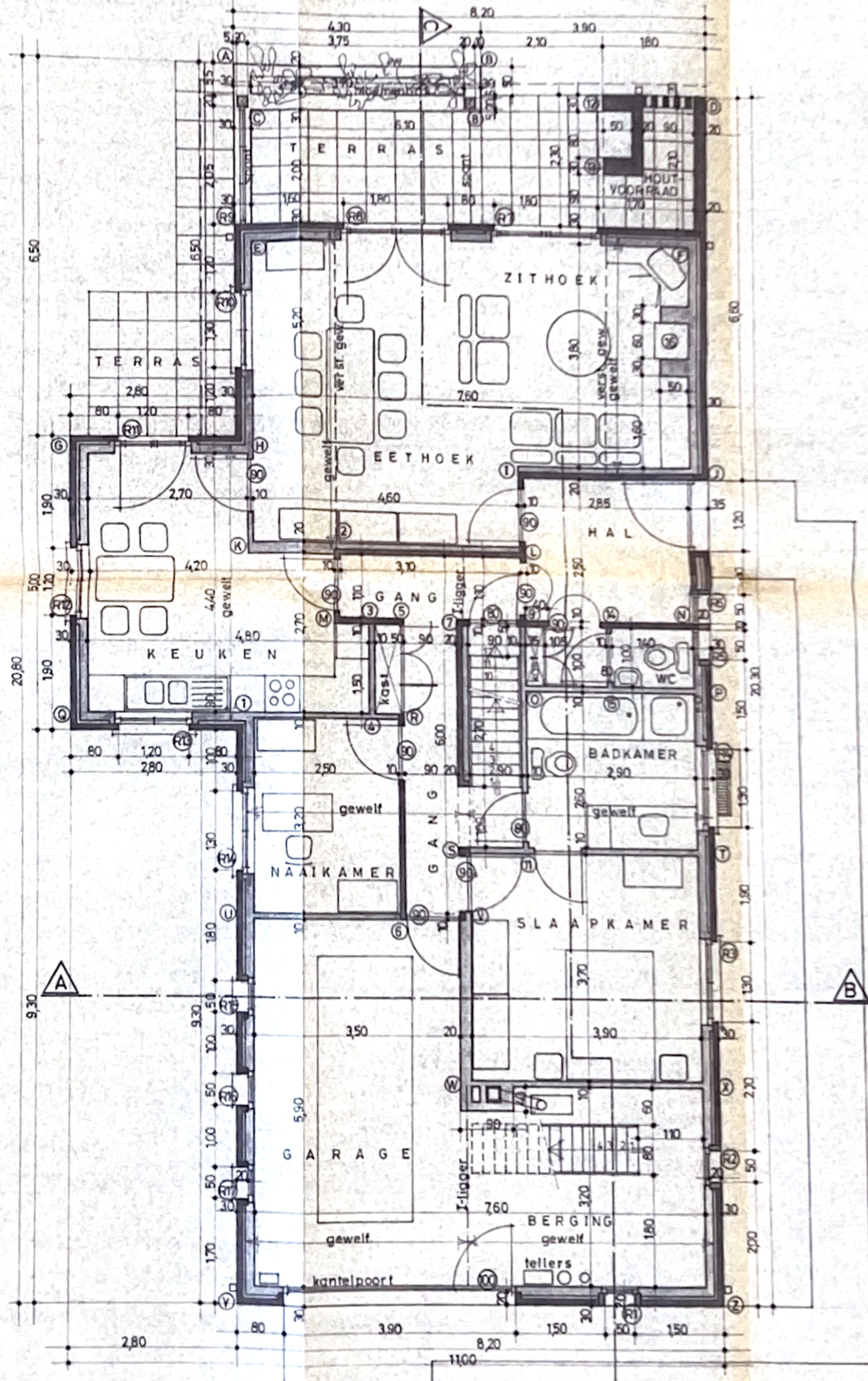




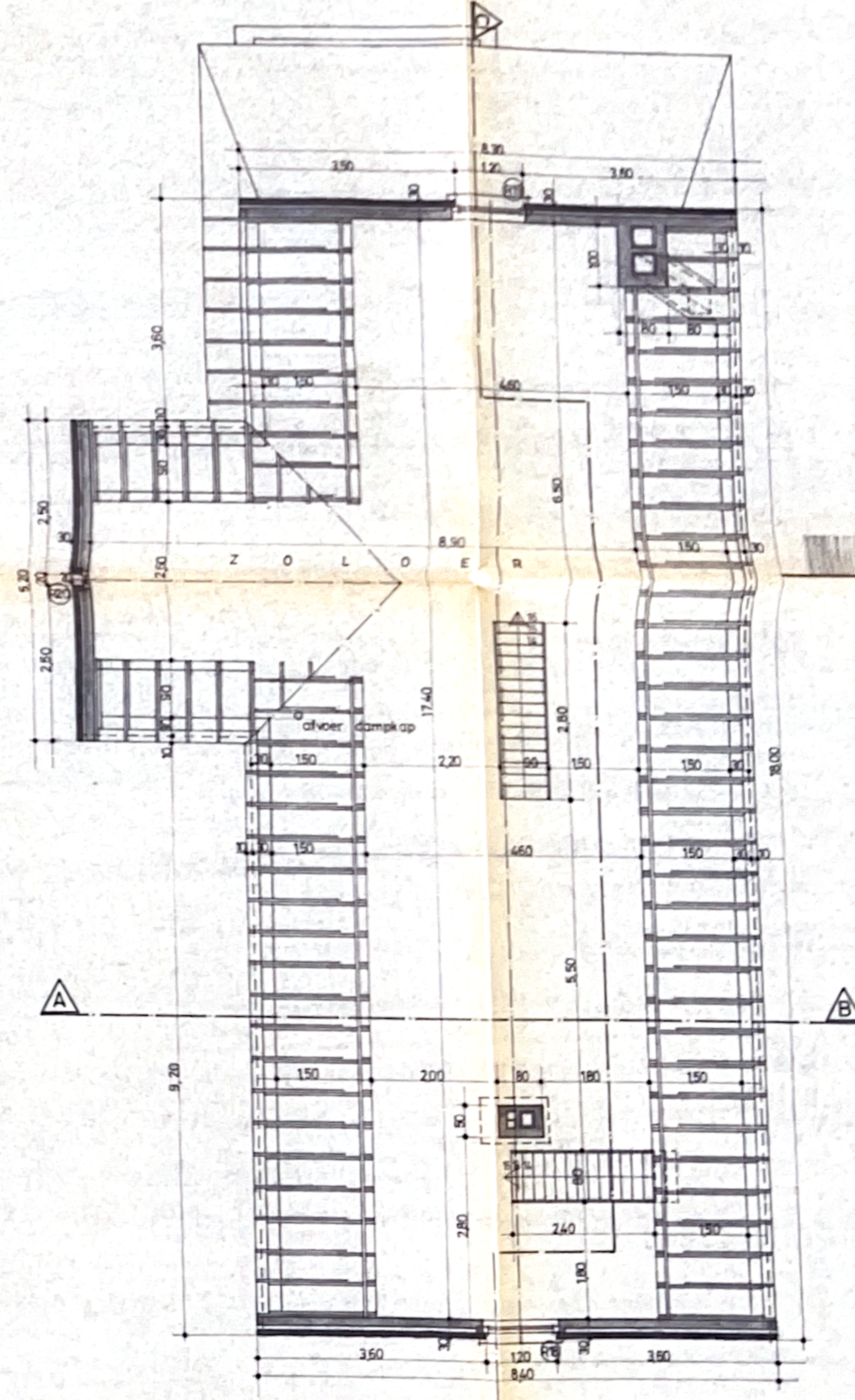
O O S T G E V E L



N O O R D G E V E L



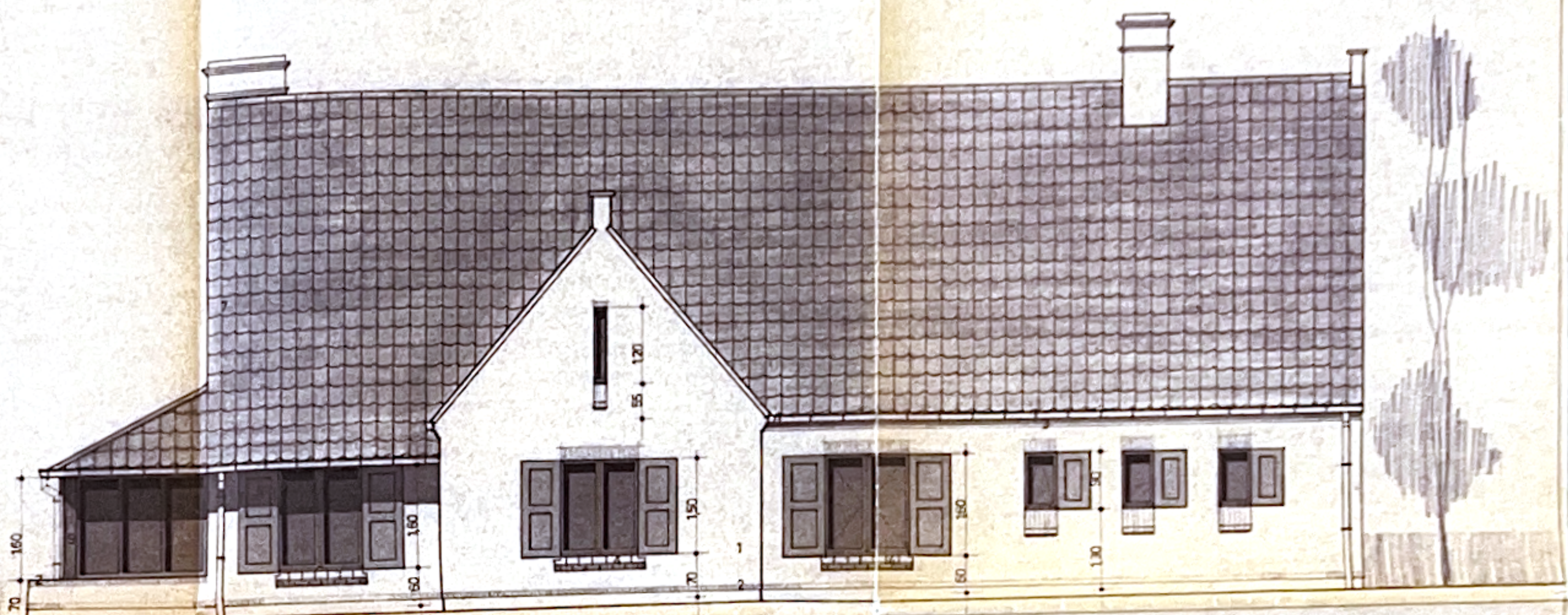
G E L I J K V L O E R S



V E R D I E P I N G









WESTGEVEL



ZUIDGEVEL

- 1 rode gevelsteen
- 2 koplaag
- 3 sierlagen
- 4 tegels gebakken aarde
- 5 blauwe hardsteen
- 6 witsteen
- 7 rustieke pannen
- 8 zink
- 9 hout

-  metselwerk
-  parementwerk
-  steenslagbeton
-  natuursteen
-  hout
-  gewapend beton

Gedrukt voor het College van Burgemeester en Schepenen der stad Assen, in het jaar van 1921.

met behulp der architecten van het Bureau van de Schepenen.

Algemeen het Schepenen College.

De Schepenen.



BOUWEN VAN LANDELIJKE WONING

PROVINCIE WEST-VLAANDEREN

STAD ASSEN VLIETMANSTRAAT, LOT 2